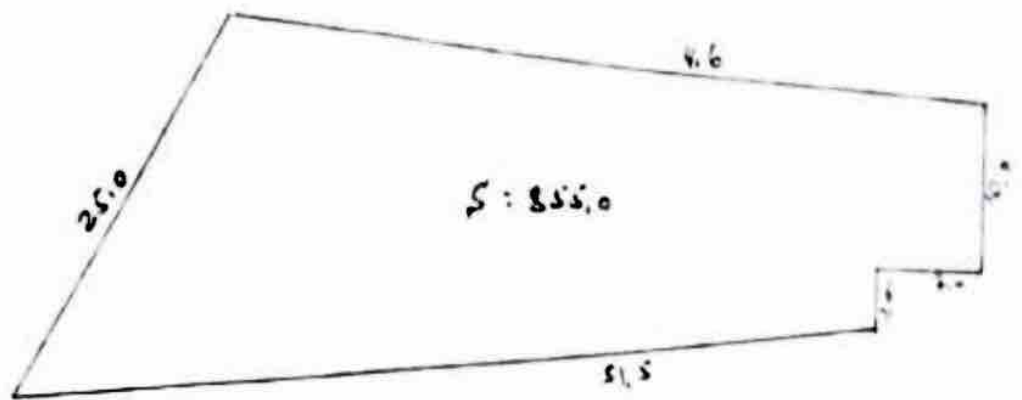


ՀՈՂԱՍԱՍԻ ՀԱՏԱԿԱԳԻԾԸ

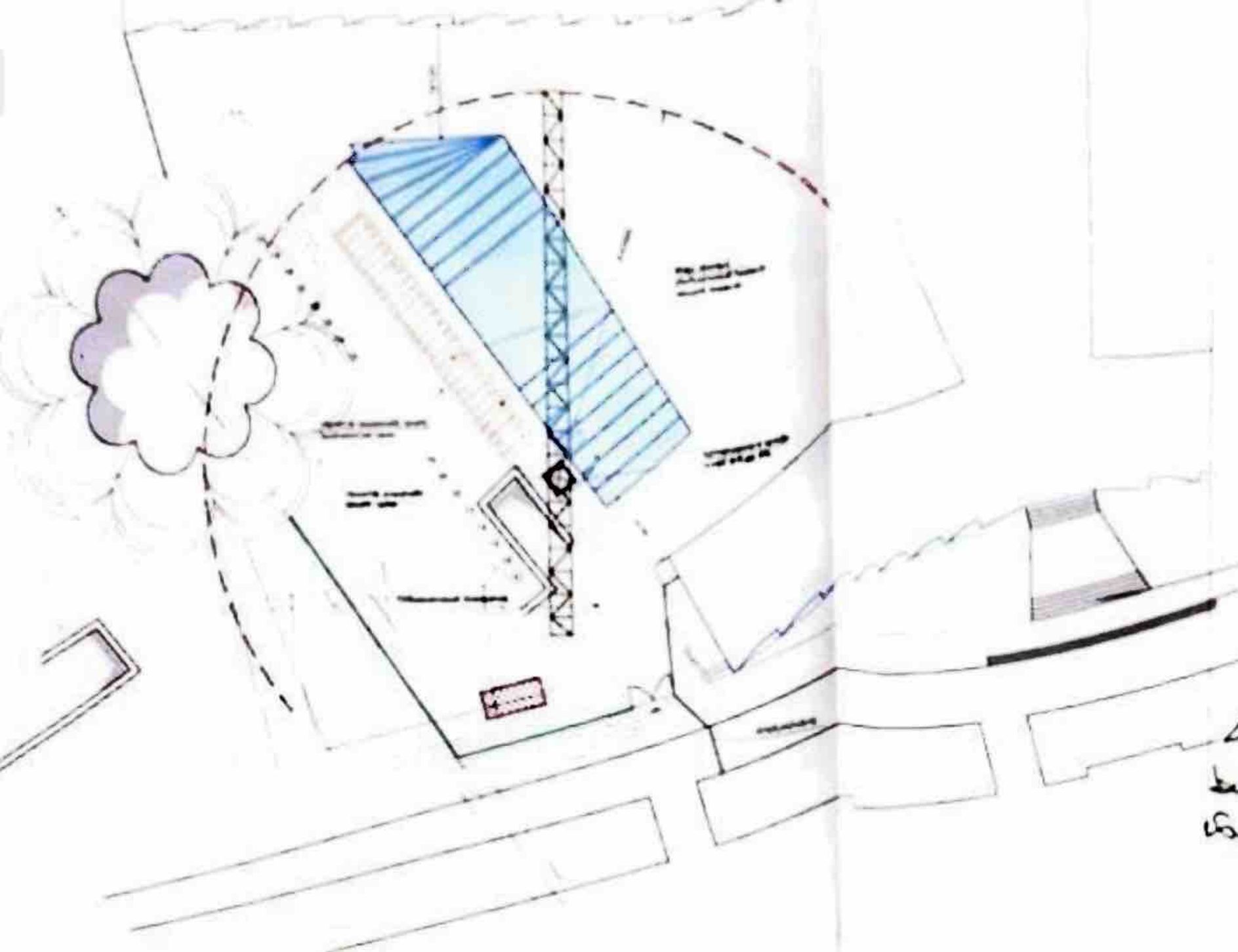
1:500
(մասշտաբ)







Բանկի պրո. Սևակյան Կարգում

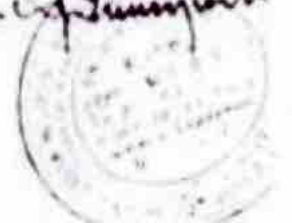
Կատարող Ջիվ Բ. Կարգ. պրո. Կարգում
(ստորագրություն)

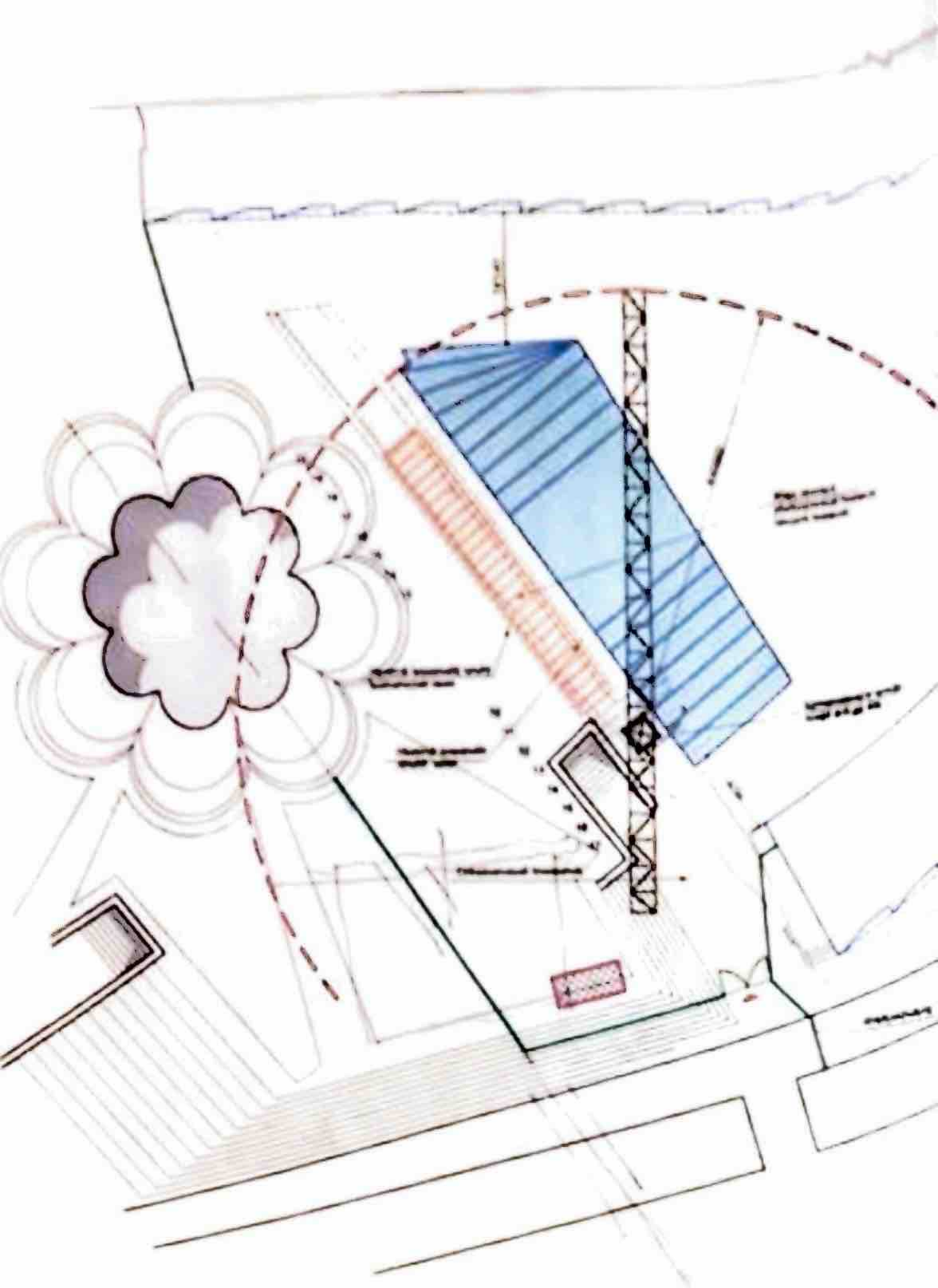




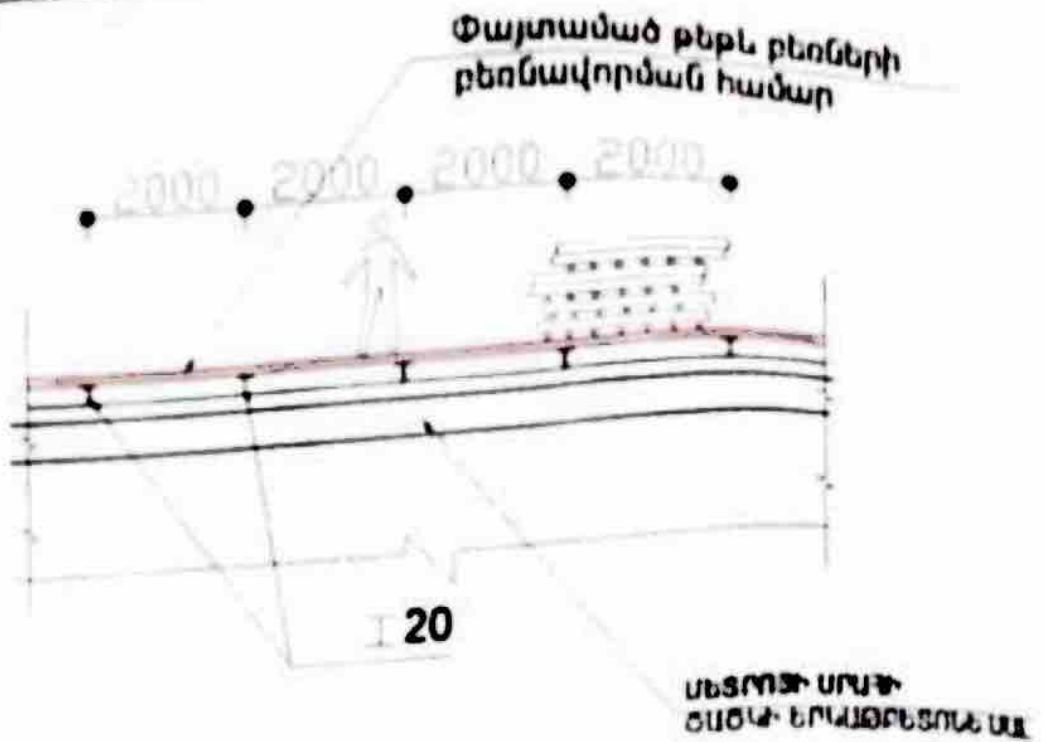
-  Light blue rectangle
-  Light purple rectangle
-  Light yellow rectangle
-  Red rectangle
-  White rectangle
-  Solid black line
-  Dashed black line

1. ...
 2. ...
 3. ...
 4. ...
 5. ...
 6. ...

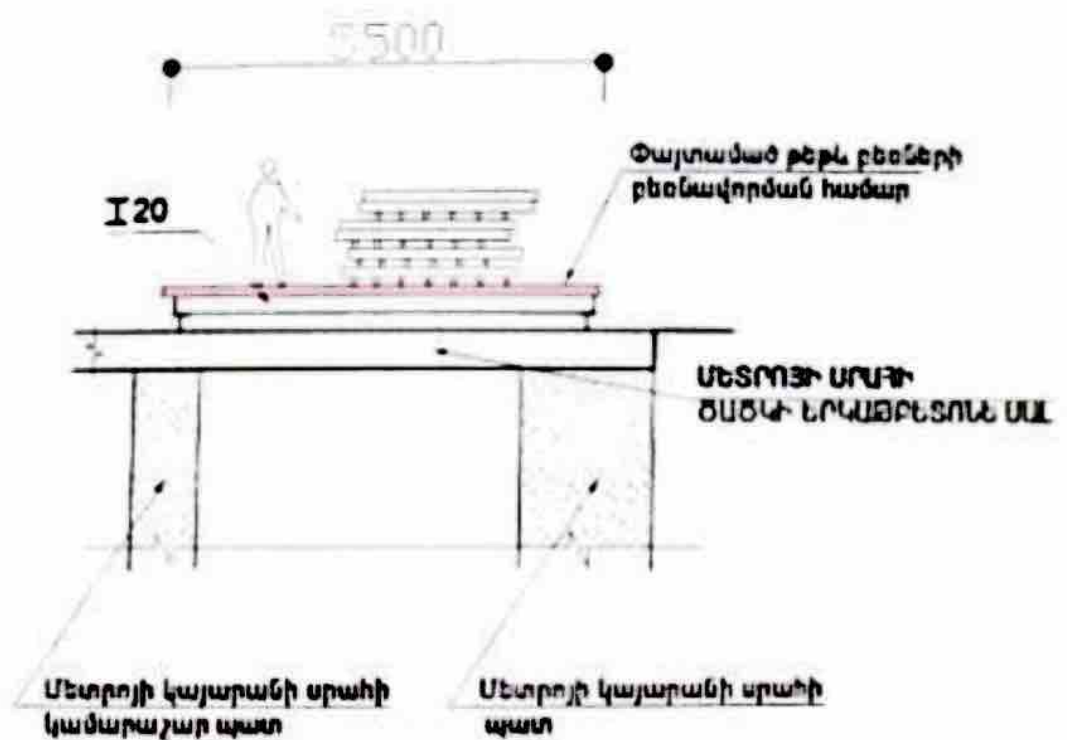




ԿՏՐՎԱԾՔ 2-2



ԿՏՐՎԱԾՔ A-A



Հ Ա Տ Ո Ր ՈՒ

Ճ ա ր ա տ ա պ ե տ ա կ ա ն ճ ա ս

1. Բացատրագիր
2. Սիտուացիոն հատակագիծ Մ1:500 1/20
3. Գլխավոր հատակագիծ Մ1:500 2/20
4. Հատակագիծ -6.10 նիշի վրա 3/20
5. Հատակագիծ -3.60 նիշի վրա 4/20
6. Հատակագիծ +0.00 նիշի վրա 5/20
7. Հատակագիծ +3.60 նիշի վրա 6/20
8. Հատակագիծ +7.20 նիշի վրա 7/20
9. Հատակագիծ 10.80 նիշի վրա 8/20
10. Հատակագիծ 14.40 նիշի վրա 9/20
11. Հատակագիծ 18.00 նիշի վրա 10/20
12. Հատակագիծ 21.60 նիշի վրա 11/20
13. Հատակագիծ 25.20 նիշի վրա 12/20
14. Հատակագիծ 28.80 նիշի վրա 13/20
15. Հատակագիծ 32.40 նիշի վրա 14/20
16. Հատակագիծ 36.00 նիշի վրա 15/20
17. Ընդլայնական կտրվածք 16/20
18. Ընդերկայնական կտրվածք 17/20
19. Գլխավոր ճակատ 18/20
20. Արեւլյան ճակատ 19/20
21. Ճակատներ 1-ին առանցքով 20/20

17 առանցքով

Ունիվերսալ, բազմաֆունկցիոնալ, առևտրահասարակական
կենտրոնի շենքի նախագծի

ԲԱՅԱՏՐԱԳԻՐ

Կենտրոնի կառույցի համար հատկացված տարածքը գտնվում է բարդ, քաղաքաշինական, ճարտարապետական, ժամալա-տարածական միջավայրում: Մայրաքաղաքի գլխավոր պողոտային հարող, դեպի Նալբանդյան փողոցն ուղղված, «Յանրապետության Զրապարակ» մետրոյի կայանի վերգետնյա հարթակին կից, հասարակական, վարչական մեծածավալ ուրույն ճարտարապետական դիմագիծ ունեցող կառույցների միջավայրում:

Այս ամենը, ինչպես նաև, ունիվերսալ կենտրոնի համար անչափ կարևոր մայրաքաղաքի տարբեր հատվածների հետ տրանսպորտային կապի (մետրո) առկայությունը, կանխորոշեցին կենտրոնի տարածական ֆունկցիոնալ, ճարտարապետական և, իհարկե, գեղարվեստական լուծումները:

Նոր բազմաֆունկցիոնալ բովանդակությունը այն կդարձնի հանրապետության, մայրաքաղաքի ժամանակակից, համաշխարհային բարձր չափանիշներին համապատասխանող կառույց՝ քիզմես-կենտրոն, առևտրային-ցուցադրական, ինֆորմացիոն-համակարգչային սրահներով, կոնֆերենց դահլիճով և կոլեկցիոն հարուստ բուսական ձևավորում և բարեկարգում:

Կառույցի հատակագծային լուծումը շատ պարզ է: Կենտրոնում տեղադրված է բազմահարկ նախասրահ-ատրիումը, որի շուրջ, ըստ ֆունկցիոնալ պահանջի տեղադրված են կենտրոնի քիզմես, առևտրային-ցուցադրական, ինֆորմացիոն-համակարգչային սրահները: Ատրիումի տարածության մեջ տեղադրված են բոլոր վերտիկալ, կոմունիկացիոն կապերը՝ վերելակները, շարժասանդուղքները: Շինության բակի ճակատի կողմում, բոլոր հարկերում գտնվում են ծառայողական սենյակները և օրվա վաճառքի պահեստավորման սենյակները:

Բուն պահեստի տարածքը գտնվում է շինության ստորգետնյա մասում և ծառայողական վերելակով կապված է հարկերի հետ:

Առևտրասրահները, ցուցադրական, ինֆորմացիոն սրահները ելք ունեն դեպի շենքի աջ և ձախ կողմում գտնվող բացօթյա կանաչապատ տերրասաները, որոնք կարող են ծառայել որպես գեղեցիկ հանգստատեղեր, փոքր սրճարանով, բարով:

Գլխավոր ճակատը ունի խիստ արտահայտված սիլուետ, որով նա առանձնանում է շրջապատի շենքերից և միաժամանակ, սօր կարծիքով, իր ճարտարապետական էլեմենտների ռիթմով կապվում է նրանց հետ:

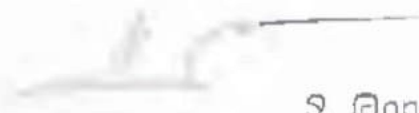
Գլխավոր ճակատի մեծ հայելապատ հարթությունում կանդրադառնա մետրոյի բակում գտնվող շատրվանը և մի տեսակ կծուլվի նրան և կդառնա նրա ճարտարապետական շարունակությունը նոր որակով: Գնկատում ընդգծված է գլխավոր մուտքը: Շենքը կերեսպատվի տաք երանգներ ունեցող տուֆե 15 սմ հաստությամբ սալերով:

Շենքում կոնտրուկցիաները միաձուլվել են երկաթ բետոնից են: Օգտագործվելու են ժամանակակից նյութեր և տեխնոլոգիաներ:


Կառույցի ճարտարապետությունը կշարունակի մայրաքաղաքի գլխավոր հրապարակի ճարտարապետության ազգային ոգին, ունենալով արտահայտված արդիական լուծում:

Հոդիմակներ

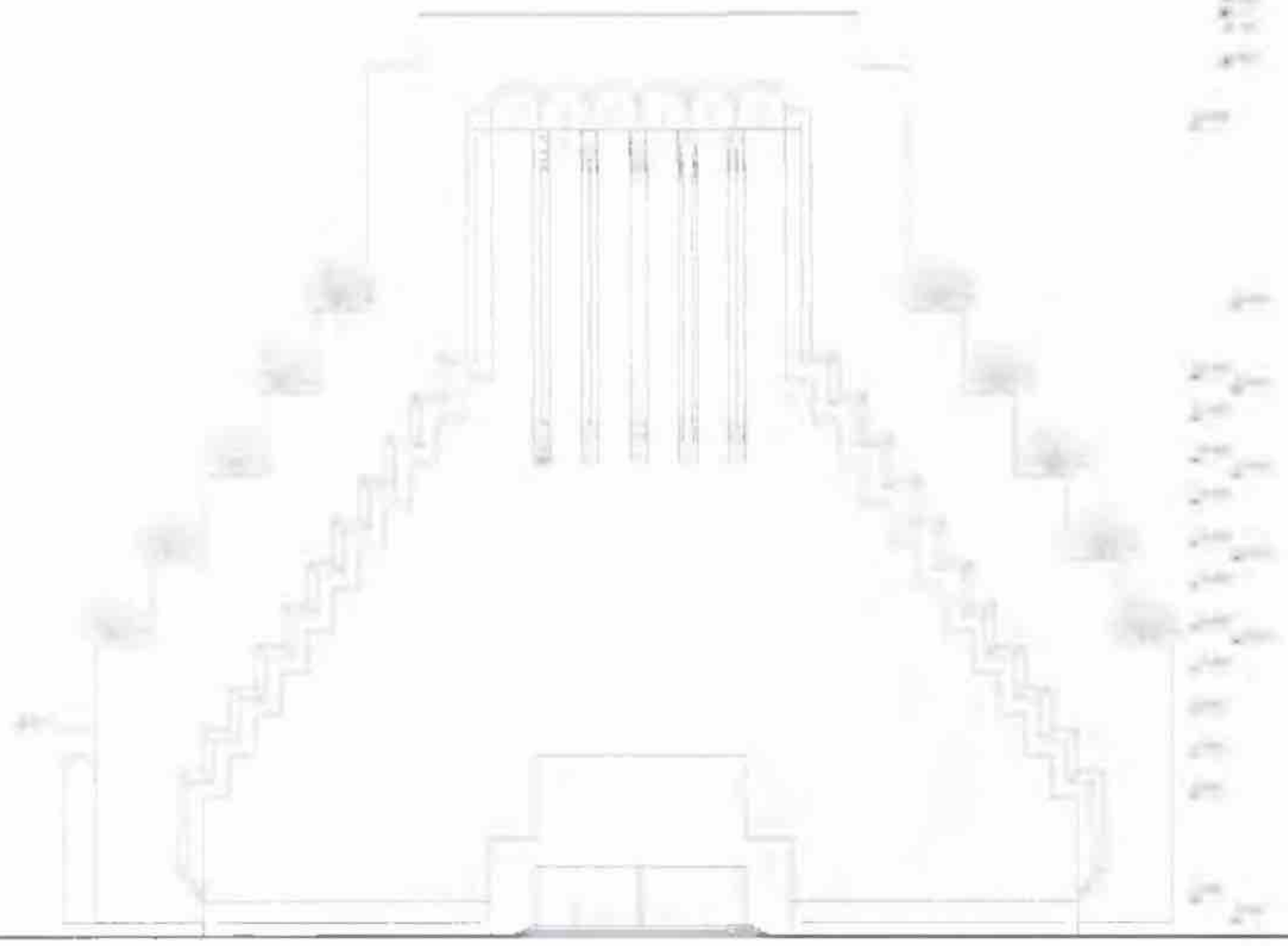
ճարտարապետներ



Ջ. Թորոսյան



Մ. Մինասյան

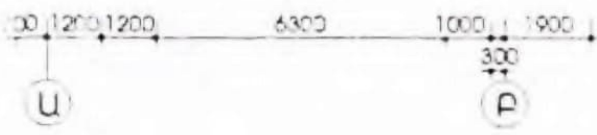
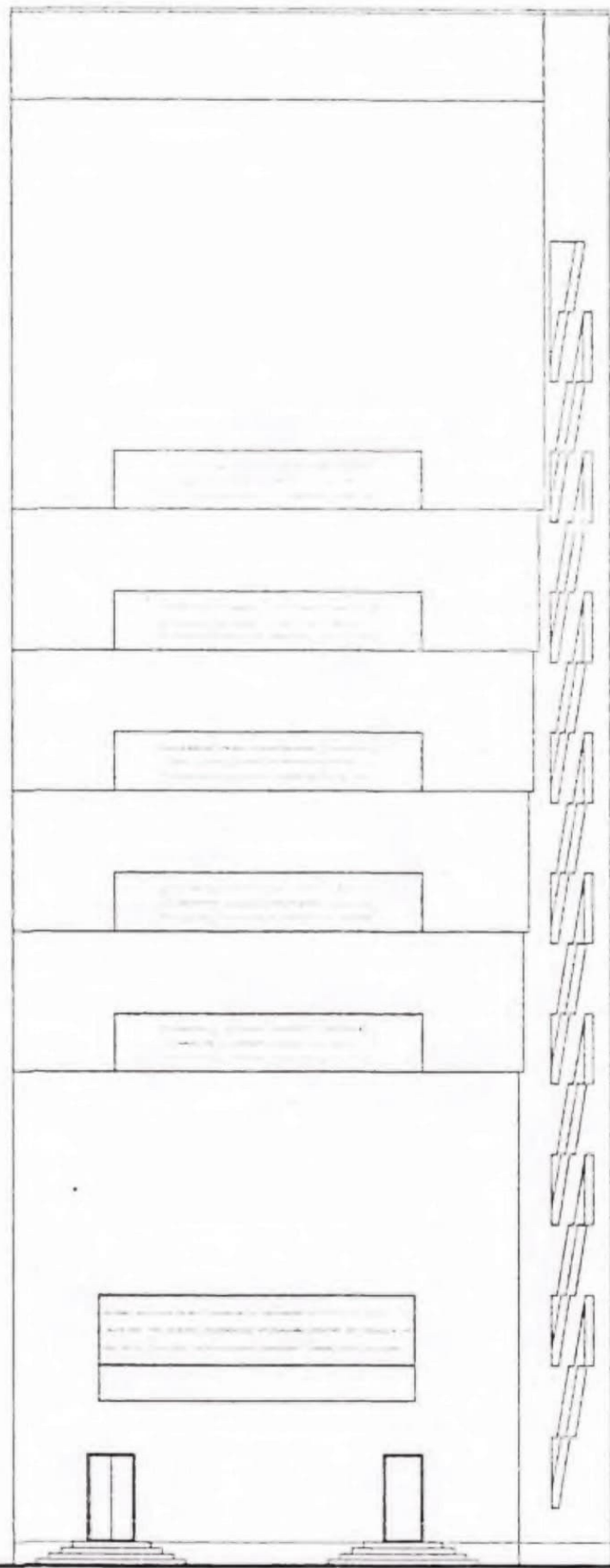


Handwritten notes or a signature in the bottom left corner, possibly including the name 'L. H. ...'.

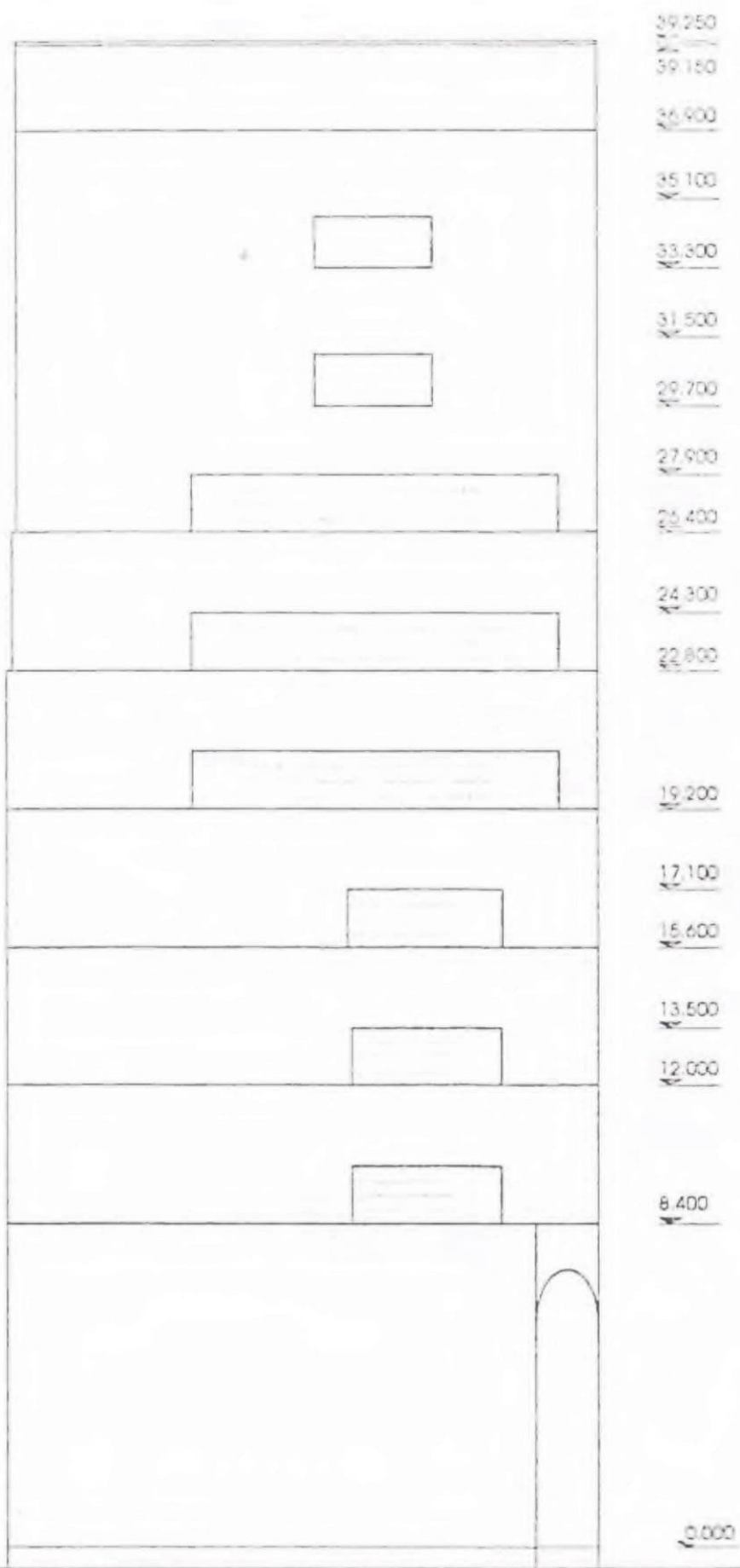
39,250
 39,150
 36,900

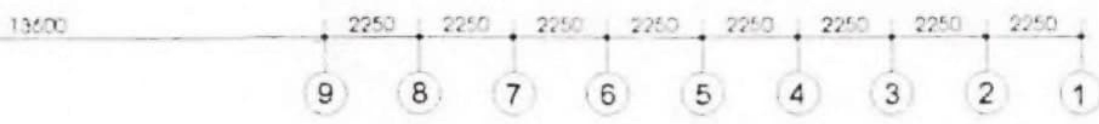
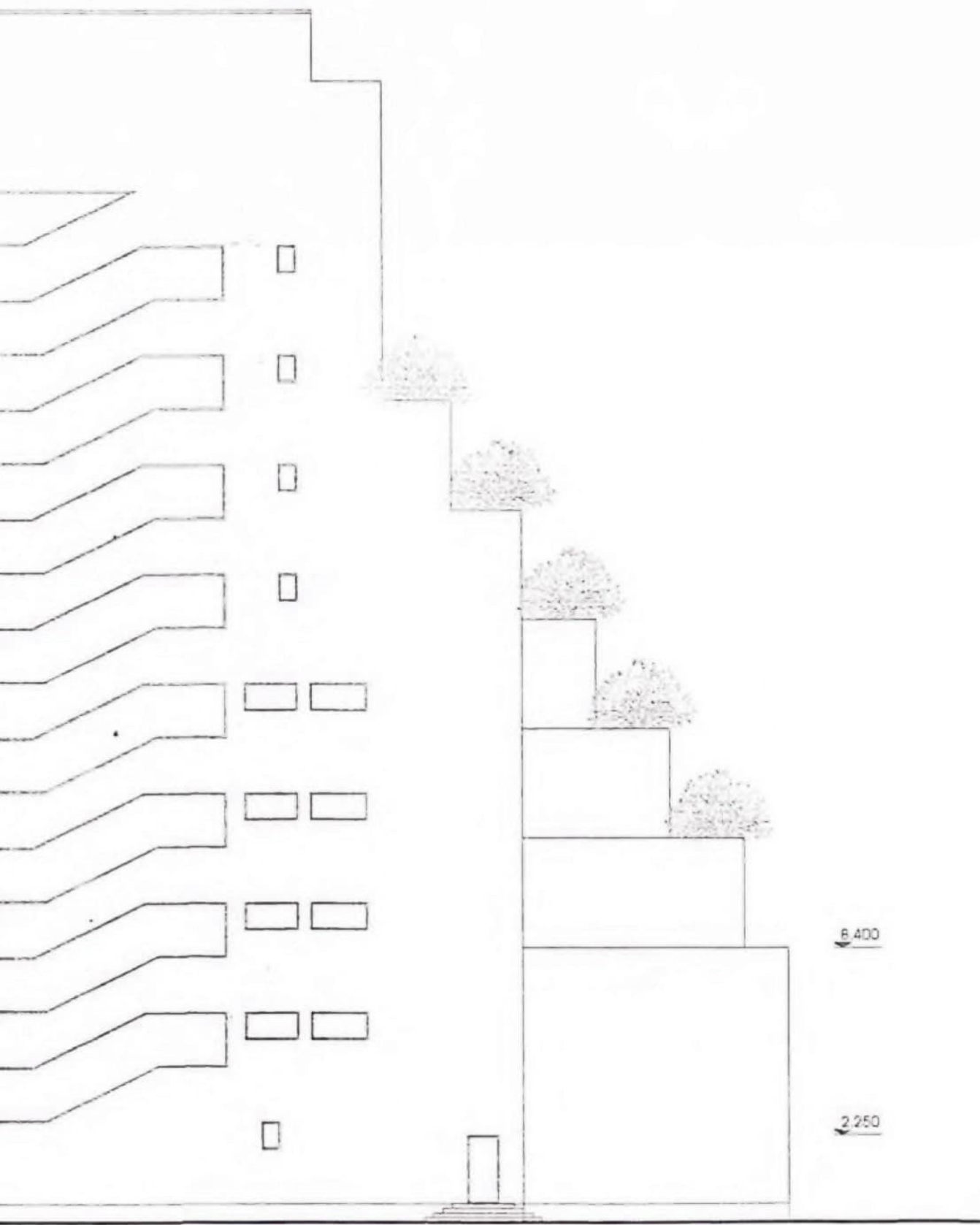
 27,900
 26,400
 24,300
 22,800
 20,700
 19,200
 17,100
 15,600
 13,500
 12,000

 6,300
 4,500
 3,600
 2,250
 0,000



78-05





72-05
73-72

34 200
34 150
33 600

32 400

32 800

32 200

31 600

31 000

0 000

31 200

29 700

27 900

26 100

24 300

22 500

20 700

18 900

17 100

15 300

13 500

11 700

9 900

8 100

6 300

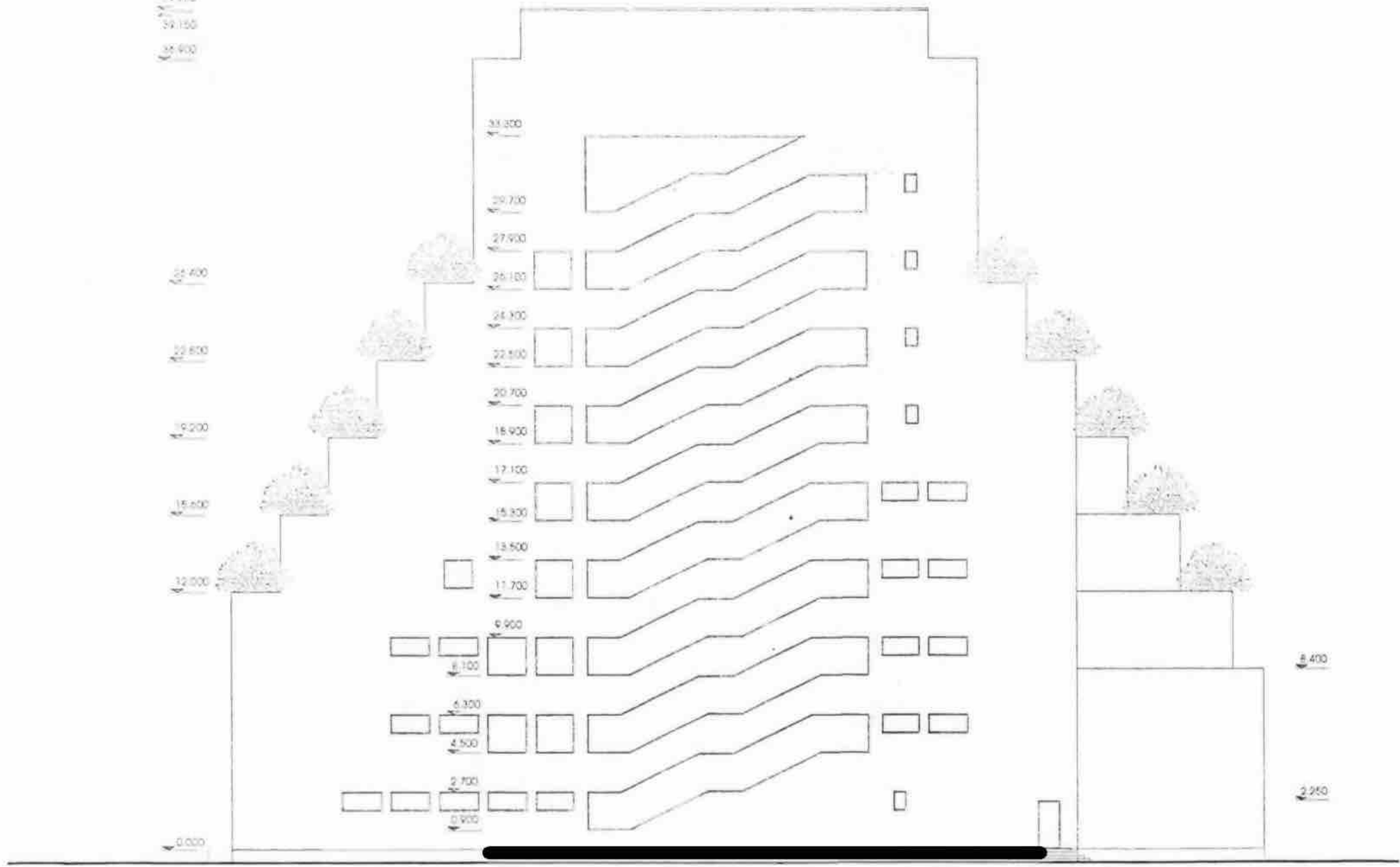
4 500

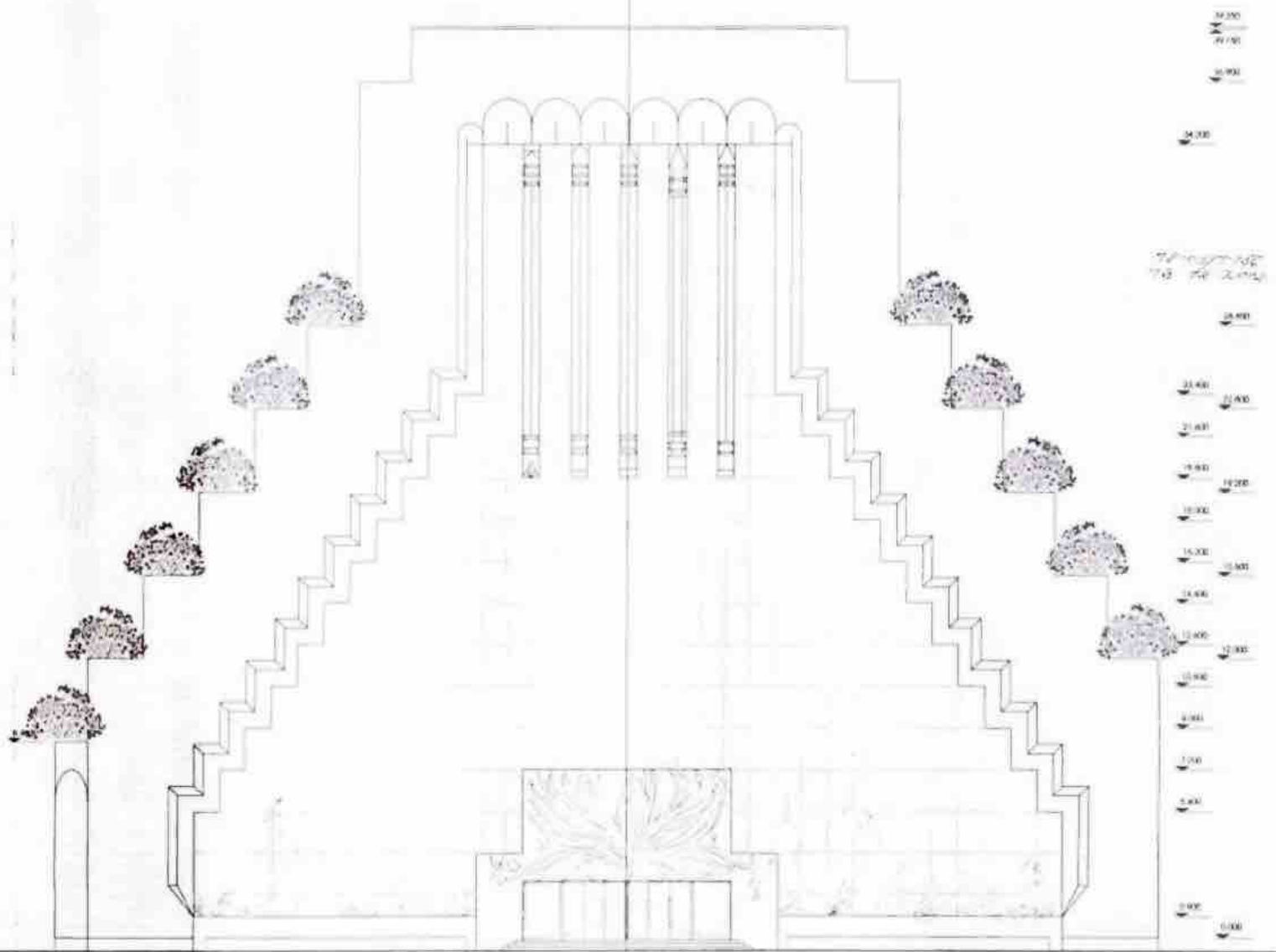
2 700

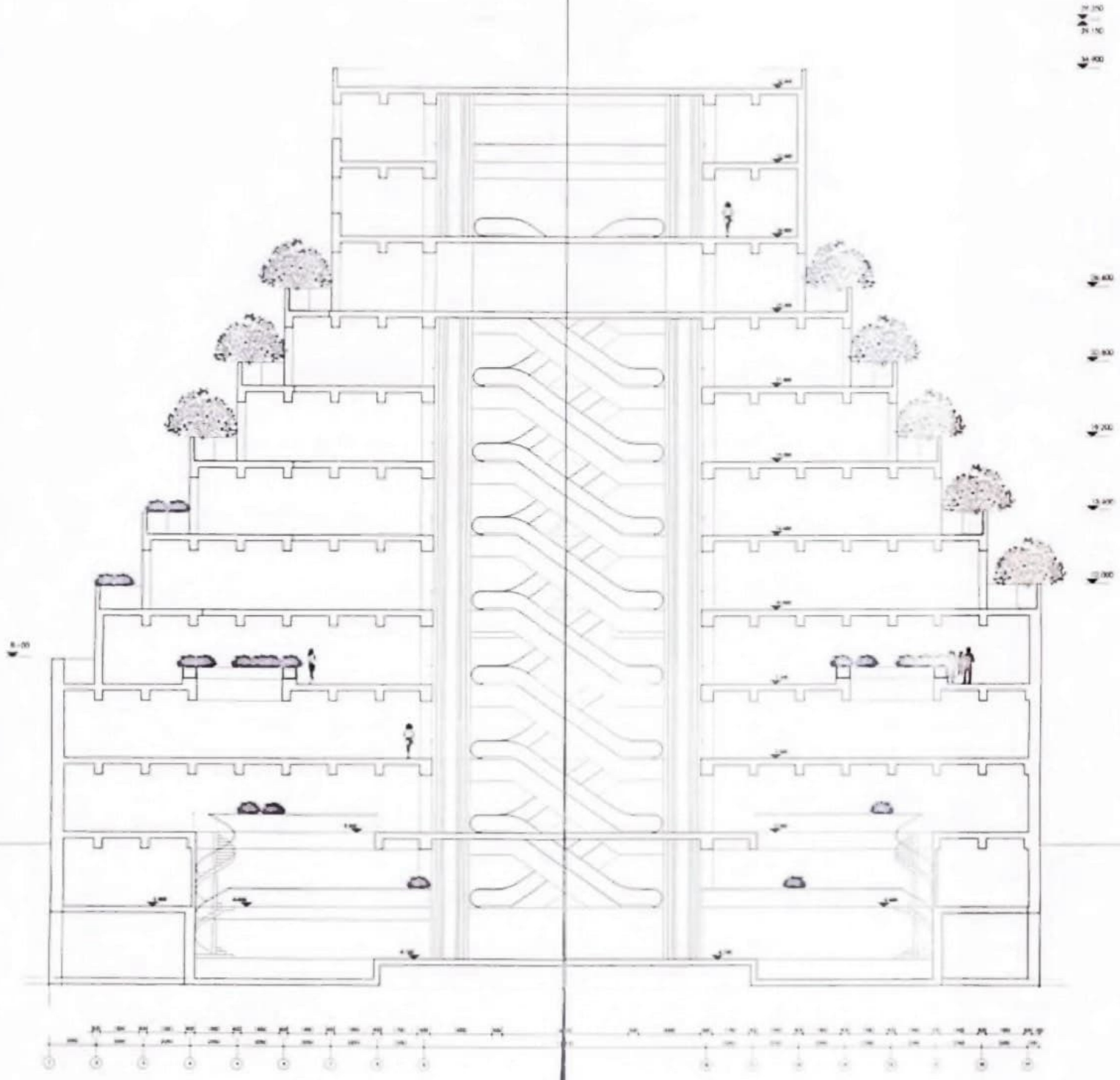
0 900

8 400

2 200

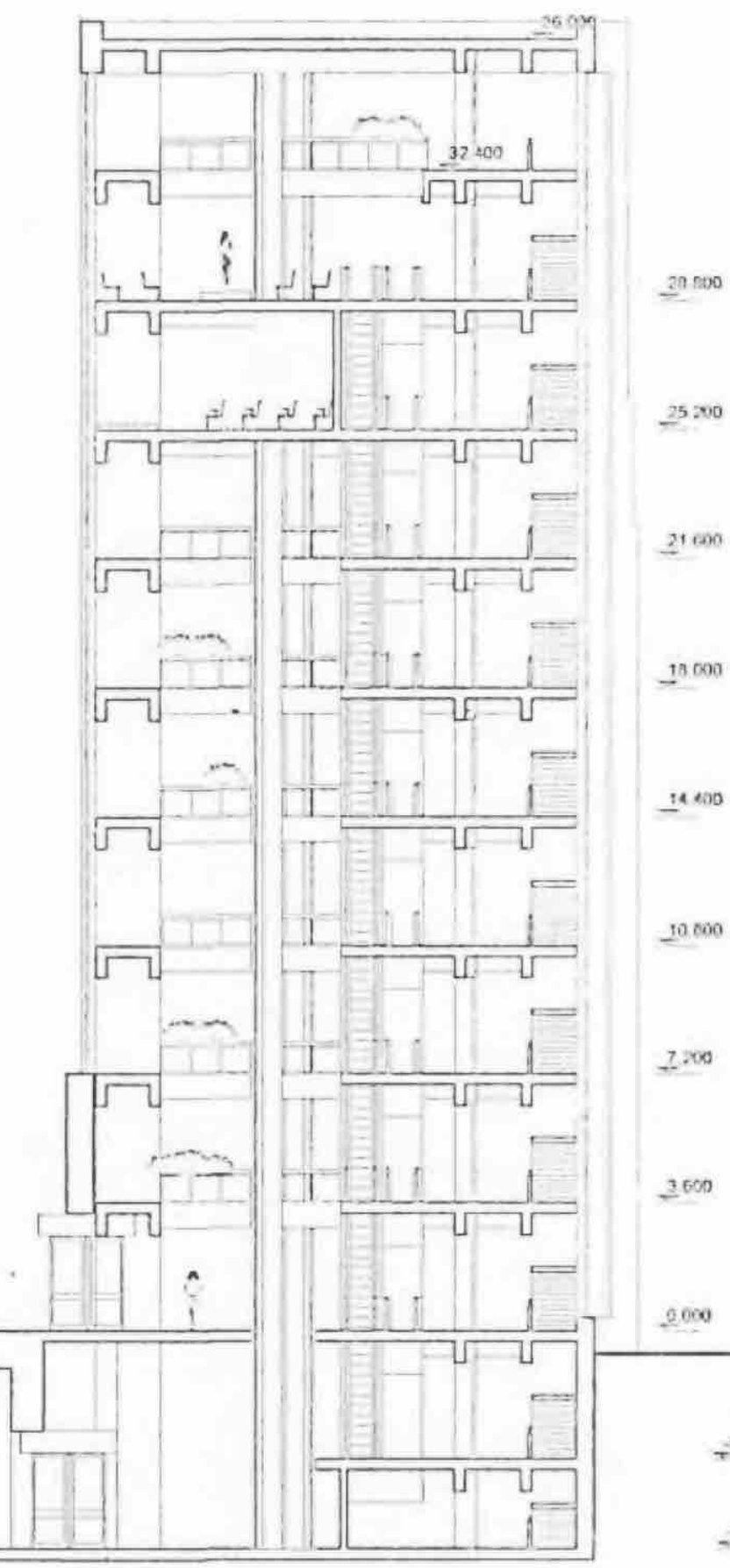




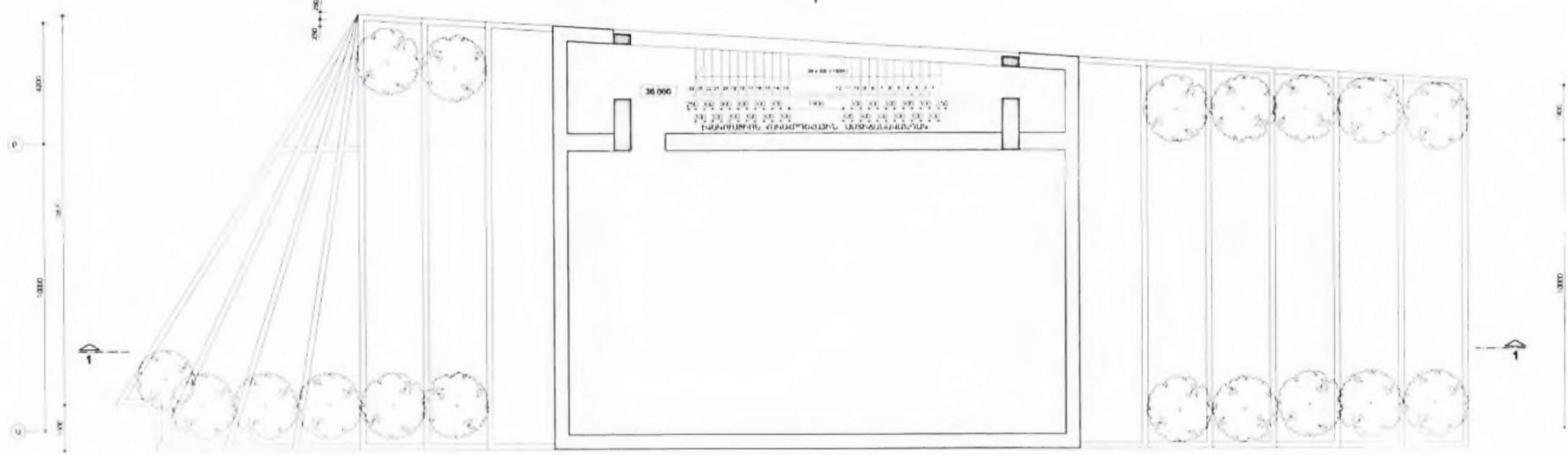


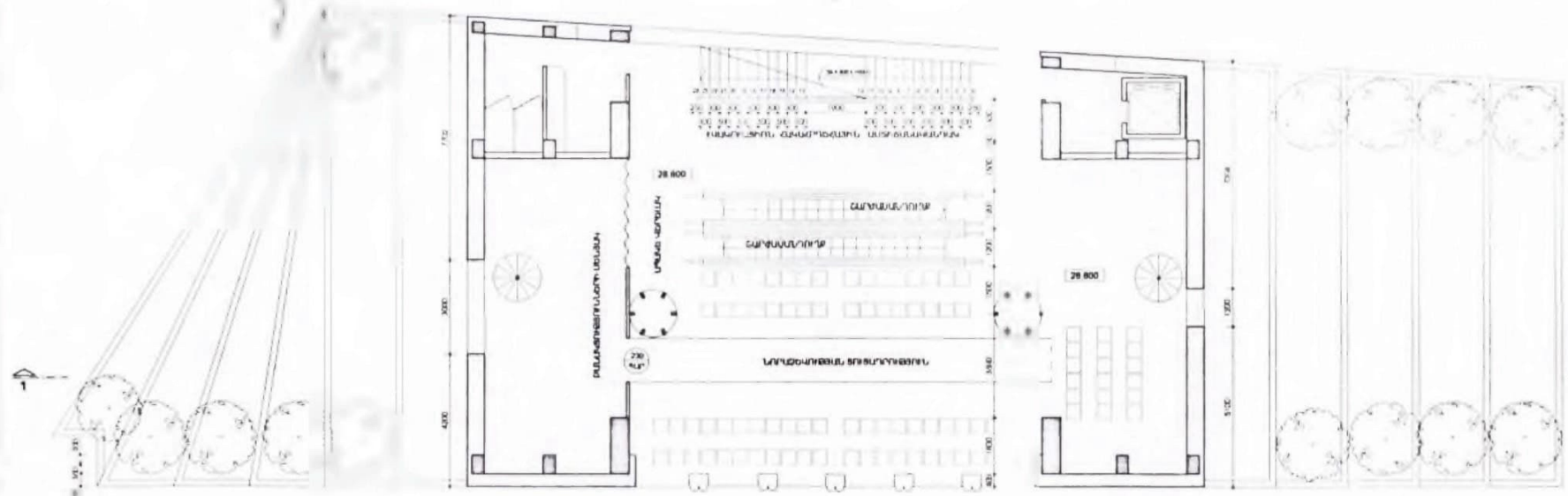
Handwritten notes or a signature in the bottom left corner, possibly indicating the architect or a specific project reference.

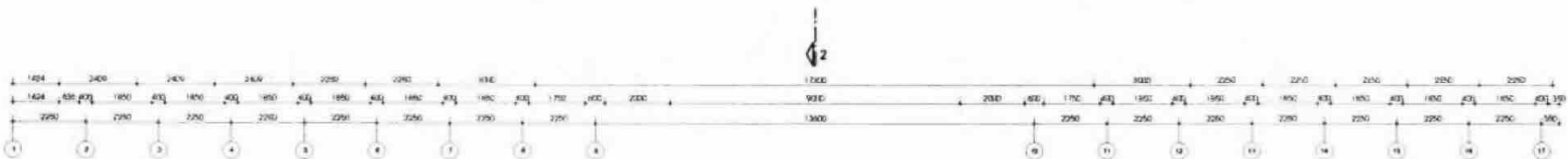
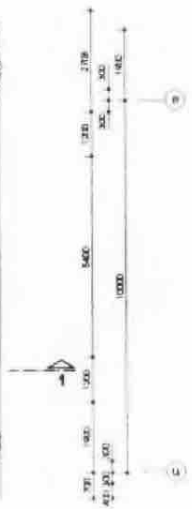
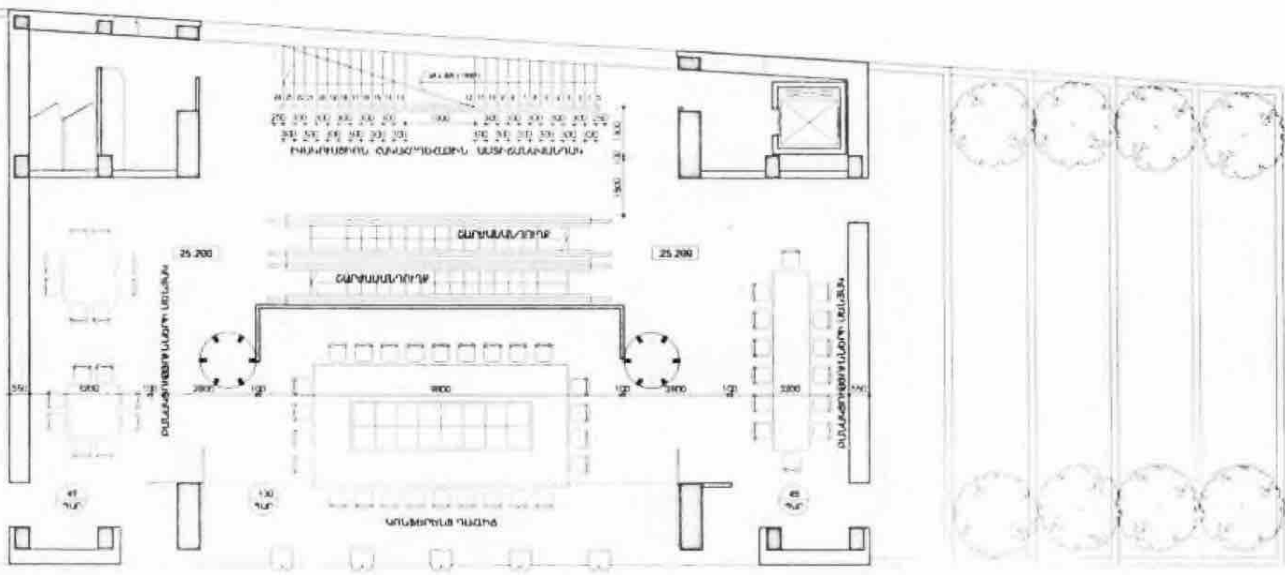
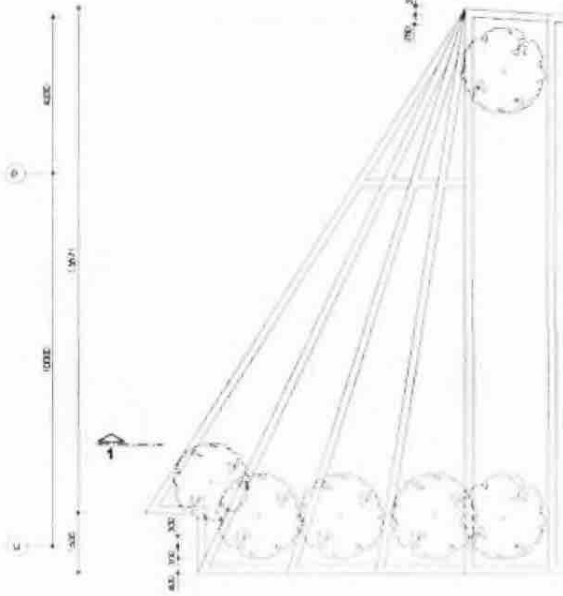
2002 24 81
-13 Apr 2002
12-00/1-106
201-00-21

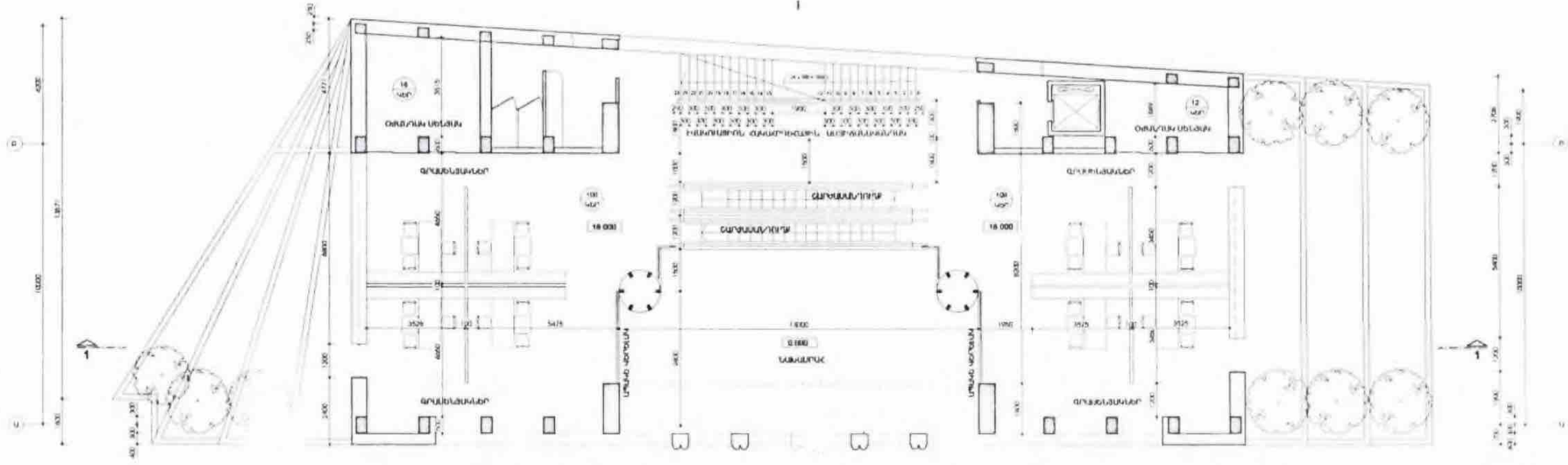


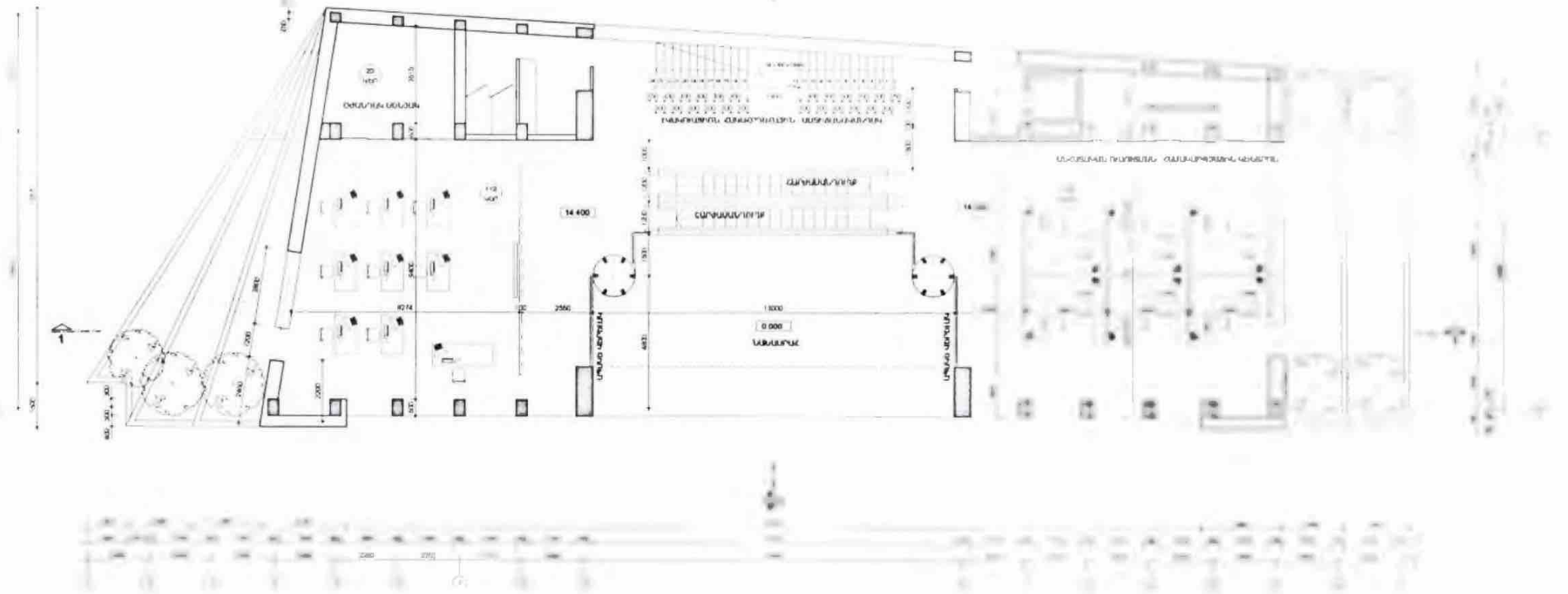
3.600
5.100

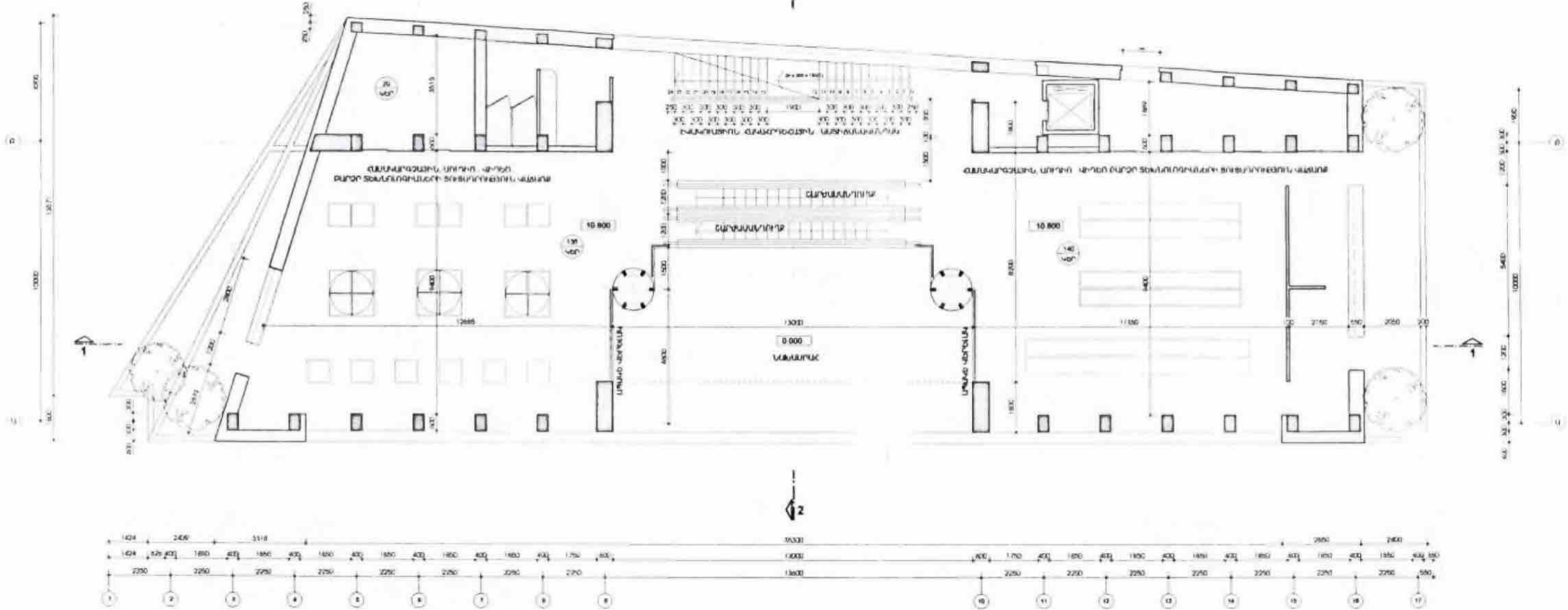


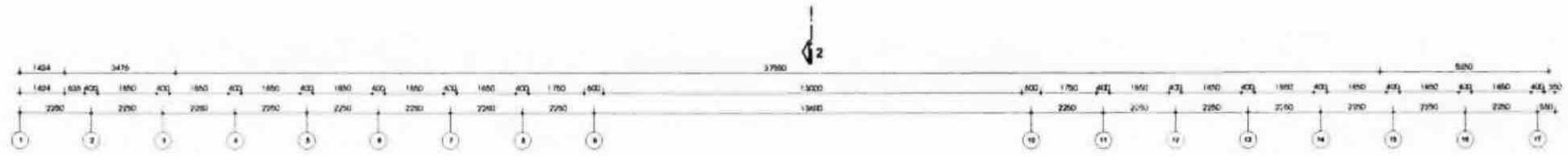
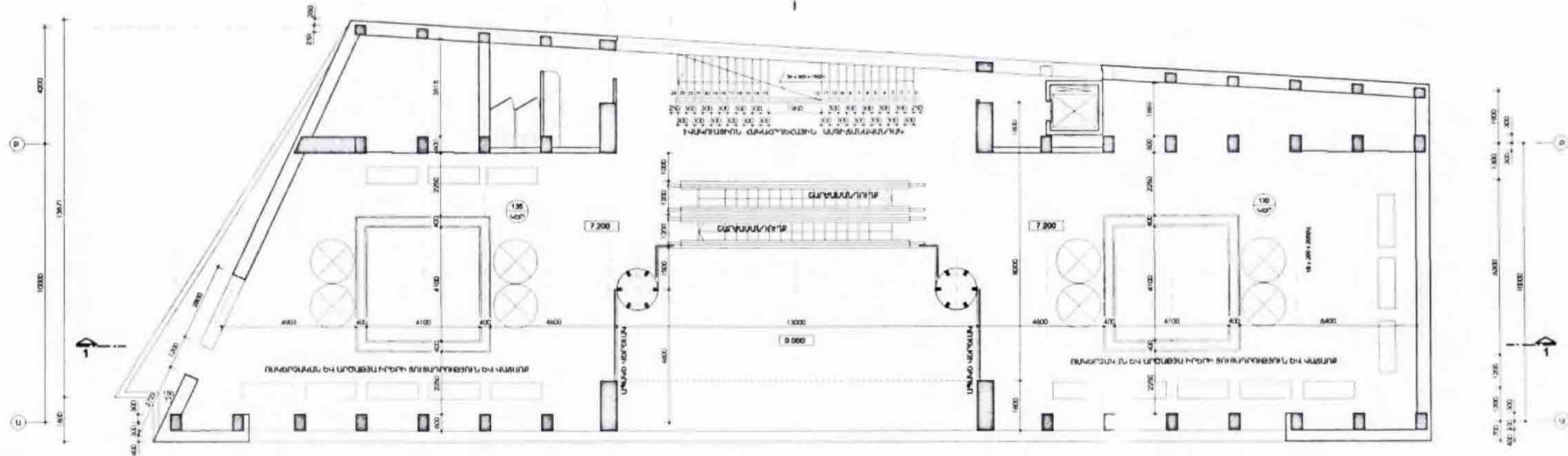


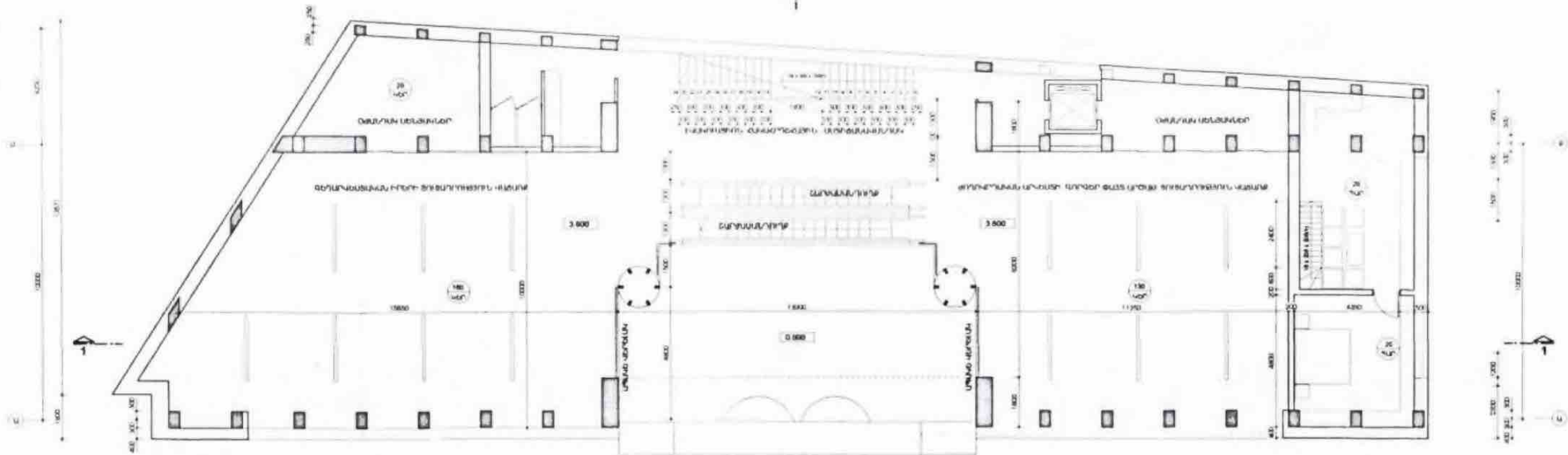


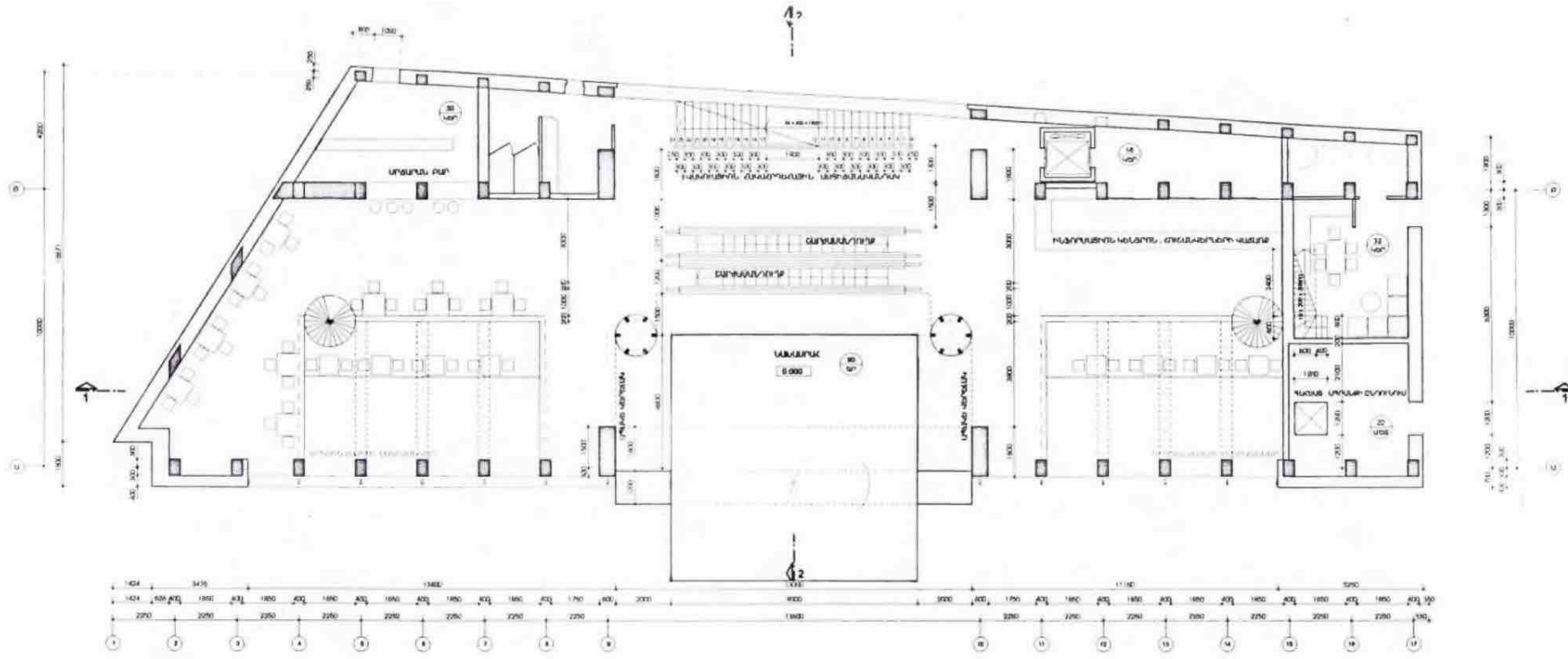




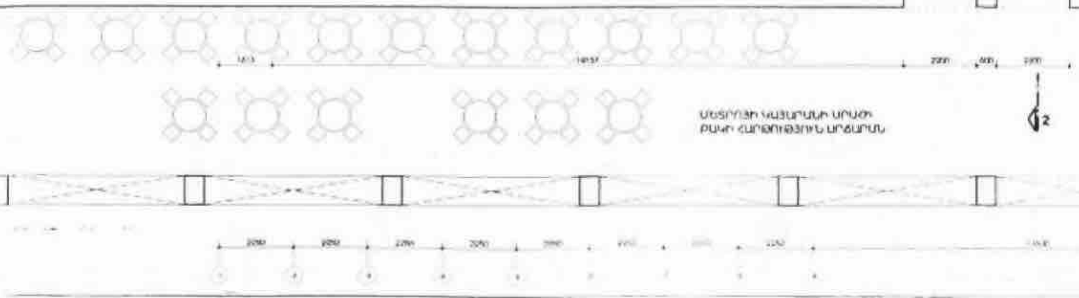
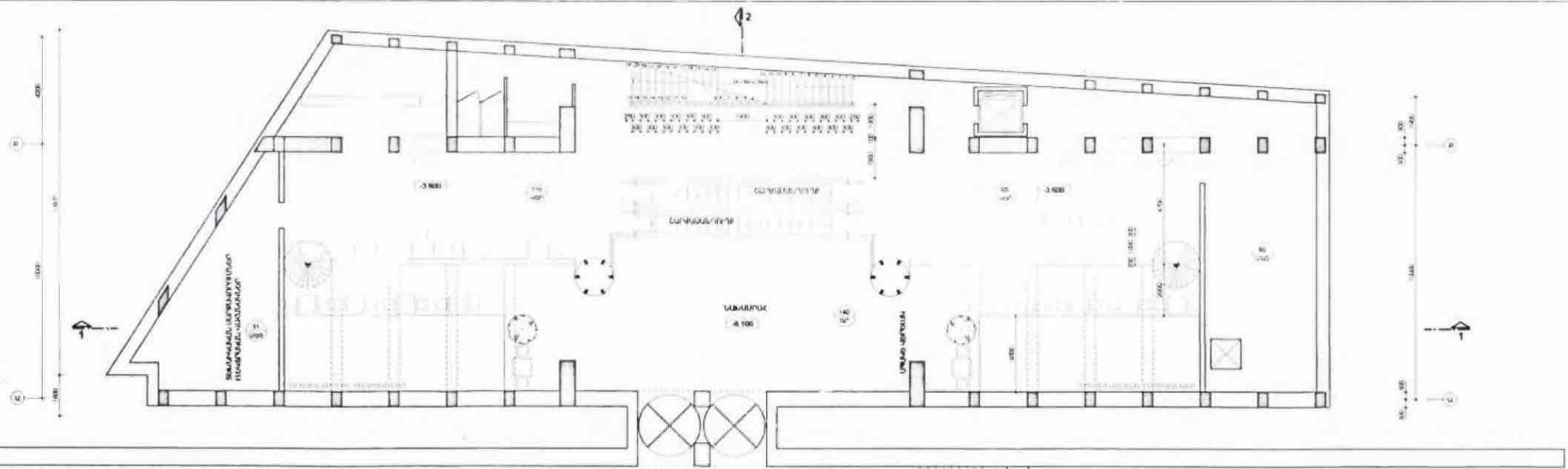




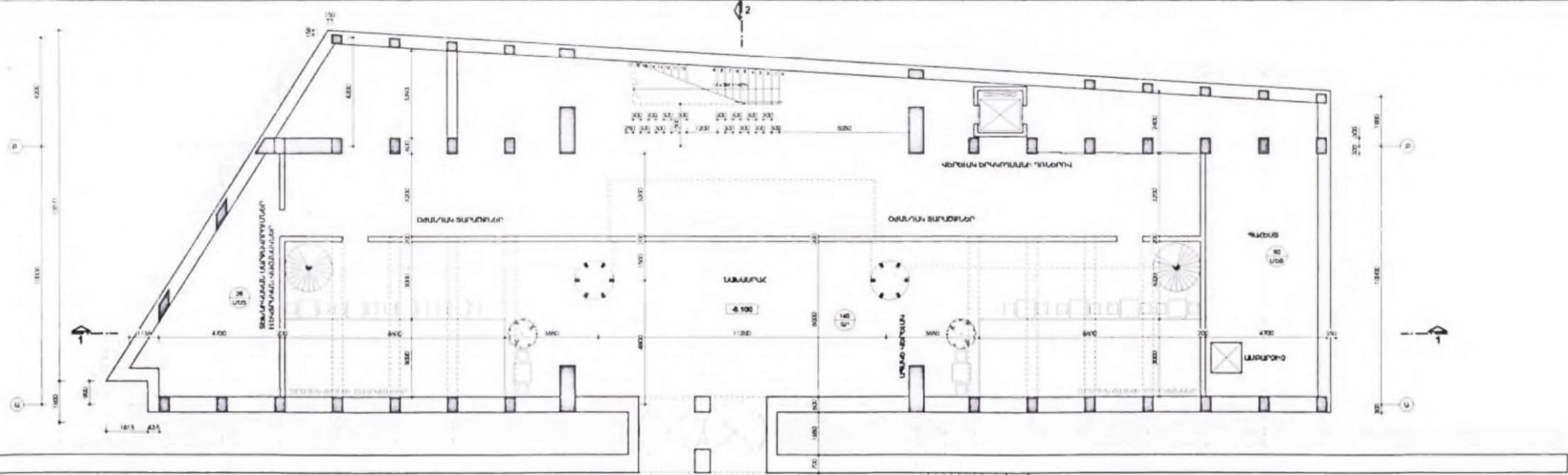




Çizim Adı	
Çizim Ölçüsü	
Çizim Ölçüsü	



Dis. Skema
Des. Arsitek
...



PERATURAN KELOMPOK
MUSKAWATI - KAWASUKAWATI

PERATURAN SURUNDA

PERATURAN SURUNDA

Utsman Kabunur Ulich
Ruh Zubananti unurutu

A. Supriyati
13.12.02

Pa. urapan	
atah komposisi	
Substansi	