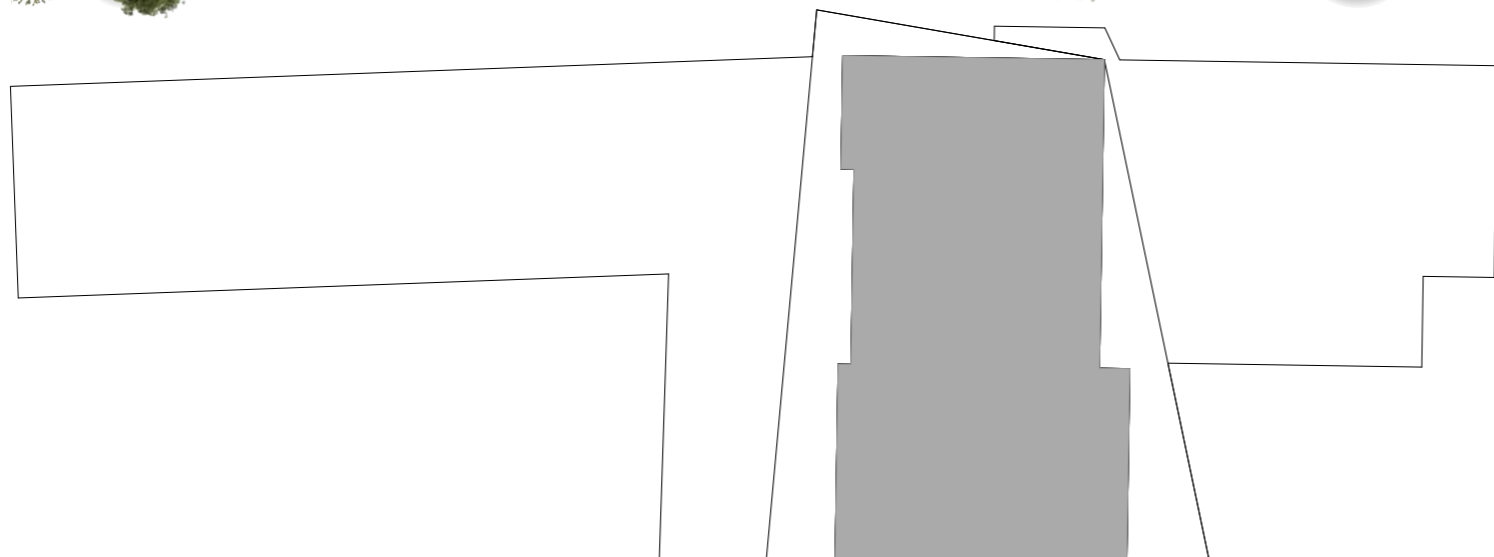


# ԲՆԱԿԵԼԻ ՀԱՄԱԼԻՐԻ ԷՍՔԻԶԱՅԻՆ ՆԱԽԱԳԻԾ







Հողի ընդհանուր մակերես 12168,00 մ² (100,0%)
Կառուցադասման մակերես(սահմանի շարժով և կառուցադասման) 4322 մ² (35,6%)
Անջրման թիվ մակերեսներ(թմբակային) 2978մ² (24,4%)
Կանաչադասման մակերես 4868մ² (40%) Հանրային և հեծազանոս շահանա թմբակայինի շահանա
Ստորգետնյա -1,-2, շին մակերես 20850մ²
Այսօրվա մակերեսների թվով 440 կանաչադասման (80%)
Բնակարաններ թվով 550-600 բնակարան
Բնակելի ել շահանադասման շարժով շին մակերես = 65150մ²
Բնակելի ել շահանադասման շարժով կանաչադասման մակերես = 47500մ²
Տանիքների սահմանի շինությունների շին.մակերես 1000մ²
Ընդհանուր շին. մակերես 20850+65150+1000= 87000 մ²

